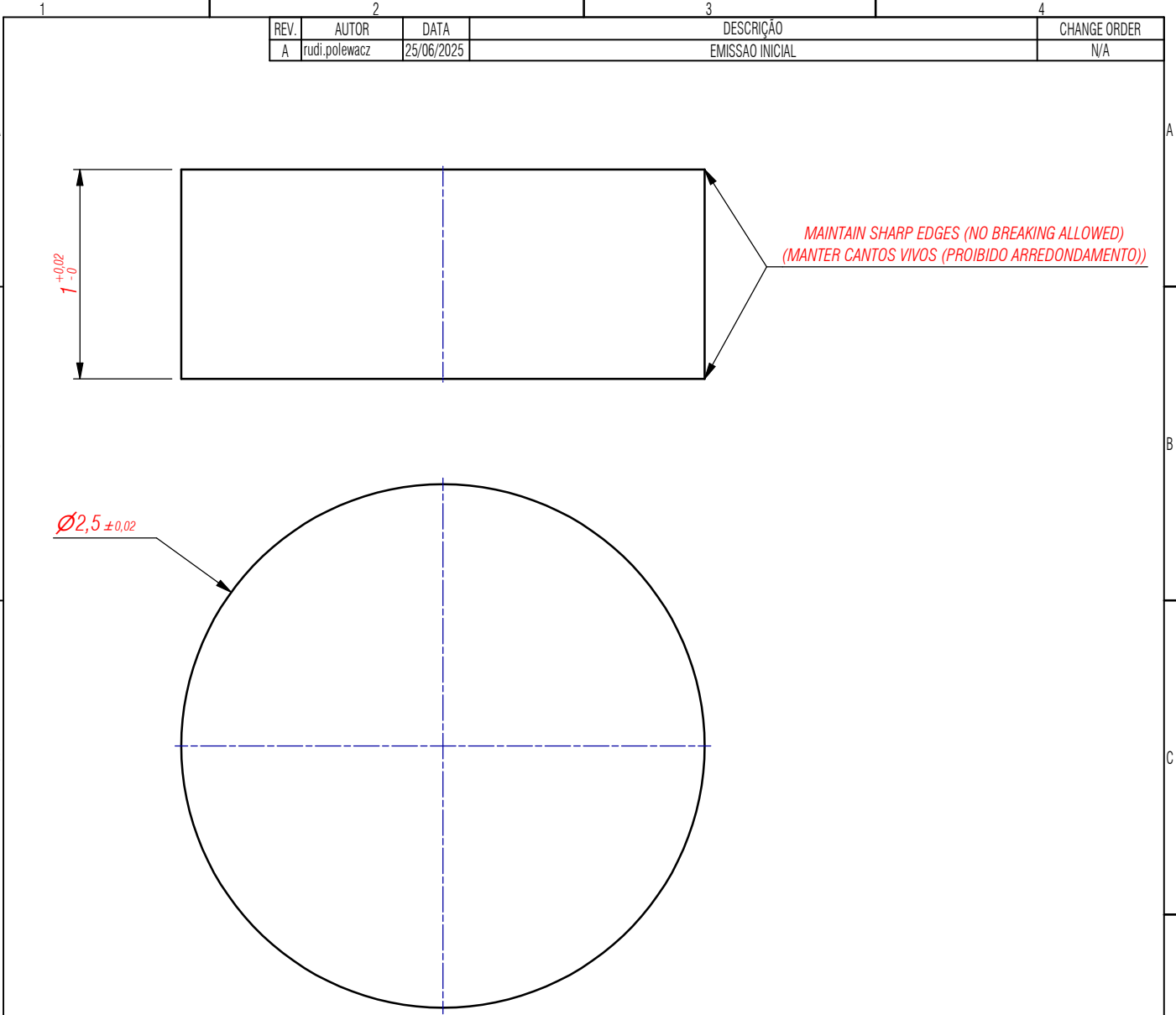


21/07/2025 15:31:01



- NOTES:
- 1- MINIMUM DIMENSIONS DRAWING, MISSING DIMENSIONS TO BE REFERRED TO THE 3D DRAWING
 - 2- THE COMPONENT MUST BE FREE FROM MACHINING MARKS, STAINS, SCRATCHES, AND BURRS
 - 3- USE SCOTCH-BRITE OR ROTARY SANDPAPER WITH A GRIT ABOVE 250 TO REMOVE MACHINING MARKS, STAINS.
 - 4- DO NOT ENGRAVE ON THE COMPONENT
 - 5- A DIMENSIONAL AND VISUAL REPORT OF THE COMPONENT MUST BE SENT FOR ENGINEERING APPROVAL PRIOR TO THE ASSEMBLY DELIVERY

 sirius	TOLERÂNCIAS NÃO ESPECIFICADAS:							Cód. CNPEM:	IV106688	
	de (mm)	0.5	10	50	100	400	1000	Descrição:	BEAM STOPPER	
	até (mm)	10	50	100	400	1000	3000			
	Dimensional (± mm)	0.05	0.1	0.15	0.2	0.3	0.5			
	Retitude (—) e Planicidade (∟)	0.02	0.05	0.1	0.2	0.3	0.4			
	Perpendicularidade (⊥)	0.2	0.2	0.2	0.3	0.4	0.5			
	Angularidade (comp. menor lado) (± °)	1	0.5	0.3	0.2	0.1	-			
	Batimento (↗)	0.1	RUGOSIDADE GERAL N7 (Ra 1.6 μm)					Nº Desenho:	JATOBA-EXP-BEAMSTP-5040 - Rev. A	
	REMOVER REBARBAS E CHANFRAR TODOS OS CANTOS VIVOS									
	Item Crítico:	---								
SIM	---									
	ESC.: 33 : 1	MATERIAL: Tungstênio						Massa: 0,000 kg		
LOCAL DO ARQUIVO: C:\TEMP\fcde3aac-3129-4281-96e3-e6da914ad1b7\SIRIUS\JATOBA\60-EXPER\BEAM STOPPER\JATOBA-EXP-BEAMSTP-5040.ipt								FOLHA 1 DE 1	A4	
Projeto mecânico elaborado de acordo com sistema GD&T, verificações das tolerâncias geométricas em softwares de análise dimensional tridimensional devem ser realizadas de acordo com a norma ASME Y14.5-2018.										
ESTE DOCUMENTO É DE PROPRIEDADE DO CNPEM, SENDO PROIBIDA SUA REPRODUÇÃO TOTAL OU PARCIAL SEM AUTORIZAÇÃO PRÉVIA.										

Aprovado